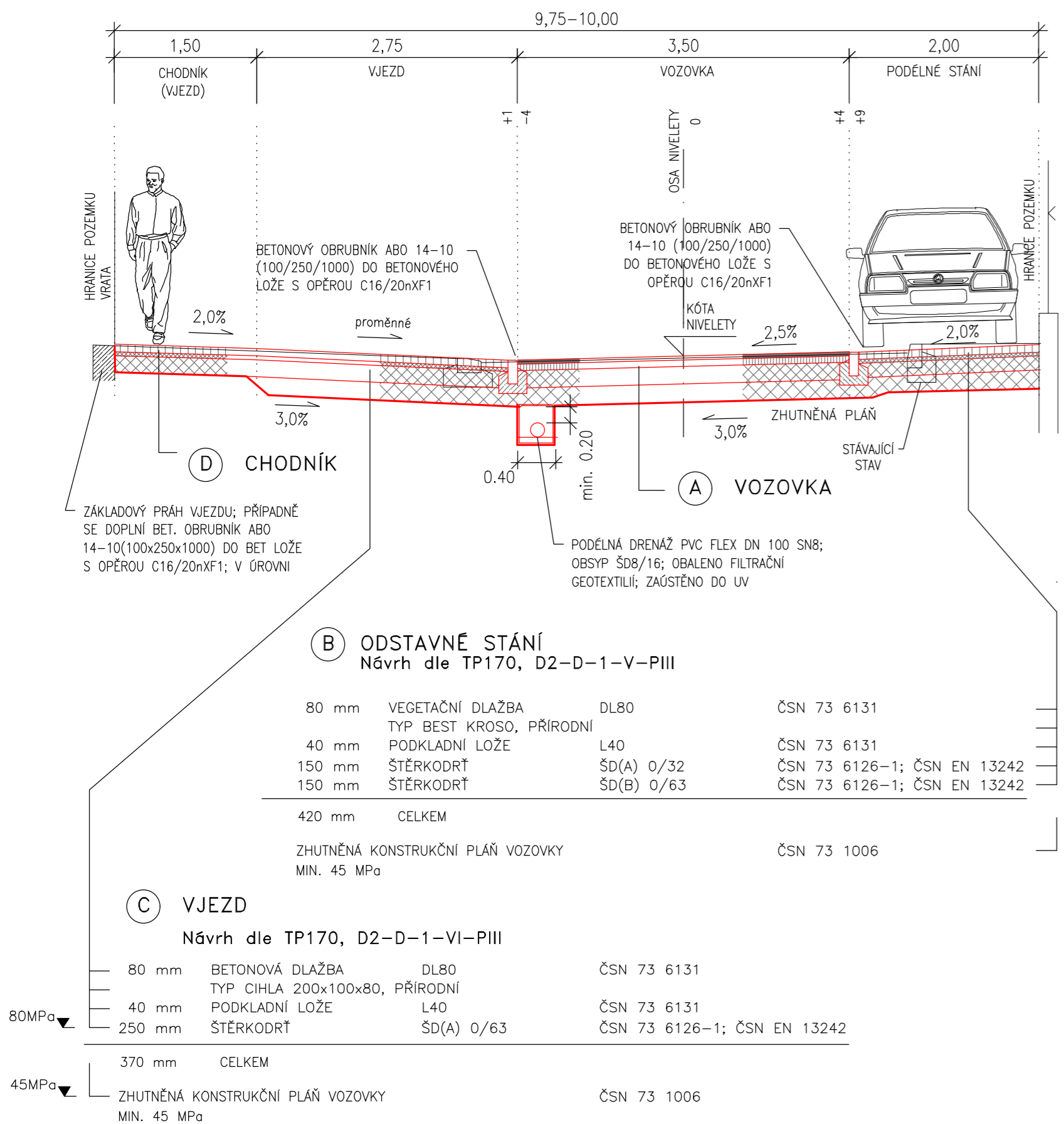
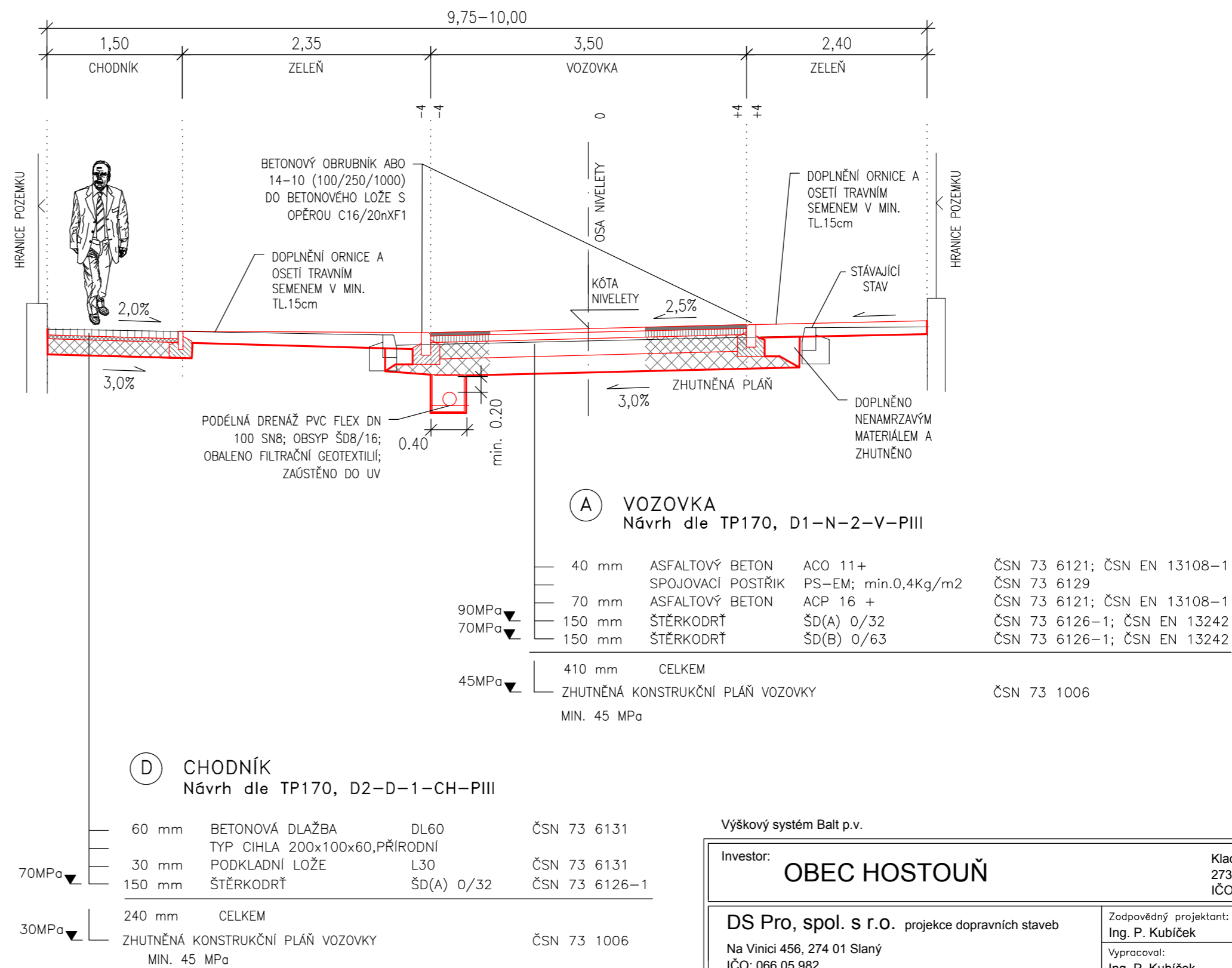


ULICE NOVÁ ULICE  
ŘEZ KOMUNIKACÍ - VARIANTA OBYTNÉ ZÓNY



ULICE NOVÁ ULICE  
ŘEZ KOMUNIKACÍ - VARIANTA OBYTNÉ ZÓNY



Výškový systém Balt p.v.

Souřadnicový systém S - JTSK

Investor: <b>OBEC HOSTOUŇ</b>		Kladenská 119 273 53 Hostouň u Prahy IČO: 002 34 397	
DS Pro, spol. s r.o. projekce dopravních staveb Na Vinici 456, 274 01 Slaný IČO: 066 05 982		Zodpovědný projektant: Ing. P. Kubiček	Kontroloval: Ing. P. Kubiček
Projekt: <b>REKONSTRUKCE NOVÉ ULICE, HOSTOUŇ - VARIANTA 1</b>		Stupeň: <b>STUDIE</b>	
Část: C - STAVEBNÍ ČÁST		Datum: 4/2018	Číslo kopie:
Příloha: <b>Vzorový příčný řez</b>		Číslo zakázky: 4DS18	
		Počet formátů A4: 2	
		Číslo přílohy: C3.	Měřítko: 1:50

POZNÁMKY:

- Neříšnou součástí výkresové dokumentace je Technická zpráva.
- Veškeré nejasnosti nebo změny a odchylky od PD zjištěné v průběhu výstavby či případné najsnosti musí být oznámeny a konzultovány s projektantem a investorem.
- Zhotovitel musí respektovat veškeré požadavky správců jednotlivých inženýrských sítí.

- Detail bezbariérové úpravy je obsahem přílohy č. C.8
- Před pokládkou asf. vrstev bude podklad řádně očištěn.
- Postřiky jsou uváděny v množství zbytkové pojivo.
- Flexibilní PVC drenážní potrubí, plnoděrované DN 100, SN8. Sklon potrubí min. 0,5%. Drenážní potrubí vč. podsypu a obsypu bude zabaleno do netkané filtrační a separační geotextilie dle ČSN EN 13249. TP 83 A TP 97. Drenážní potrubí bude zaústěno do uličních vpustí.