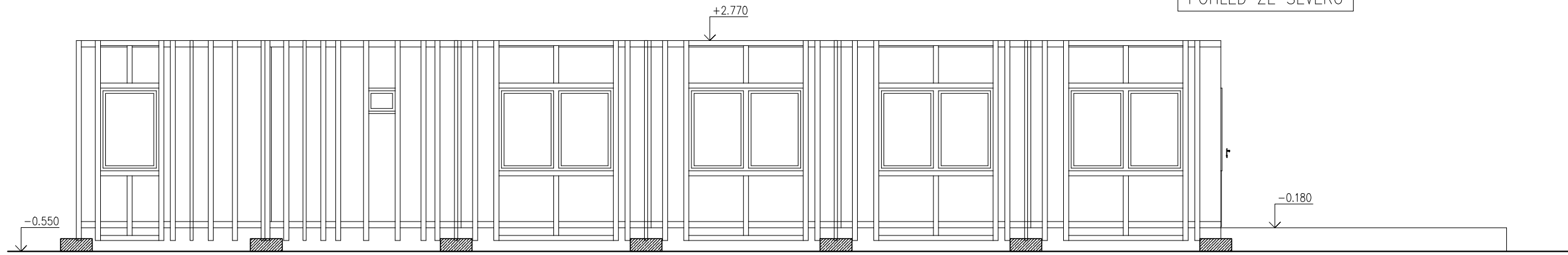
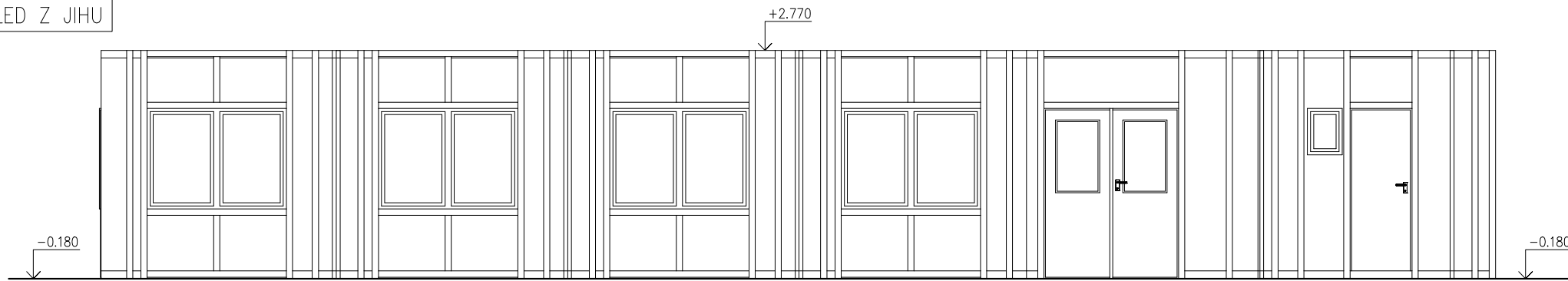


# POHLEDY 1:75

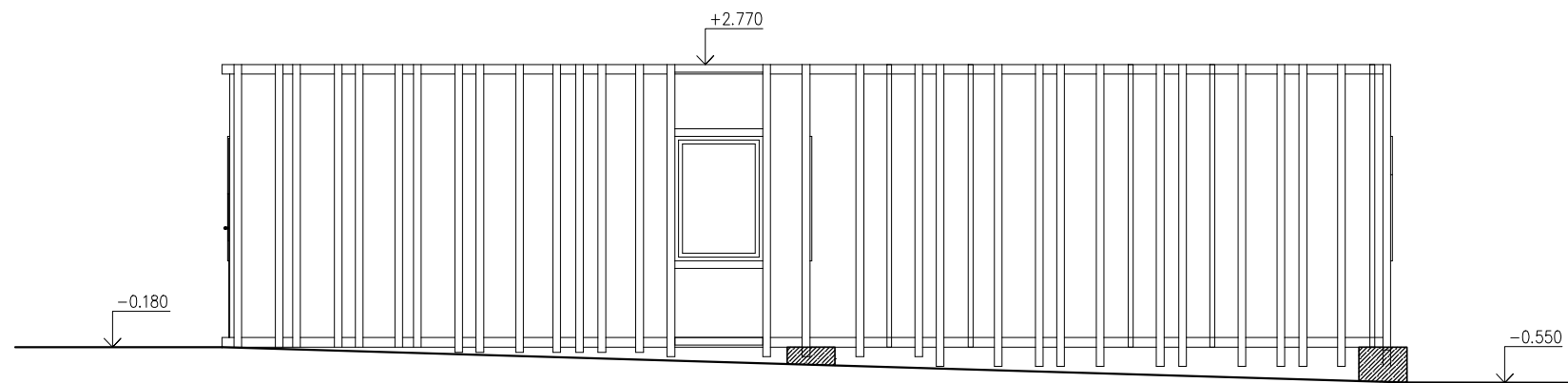
POHLED ZE SEVERU



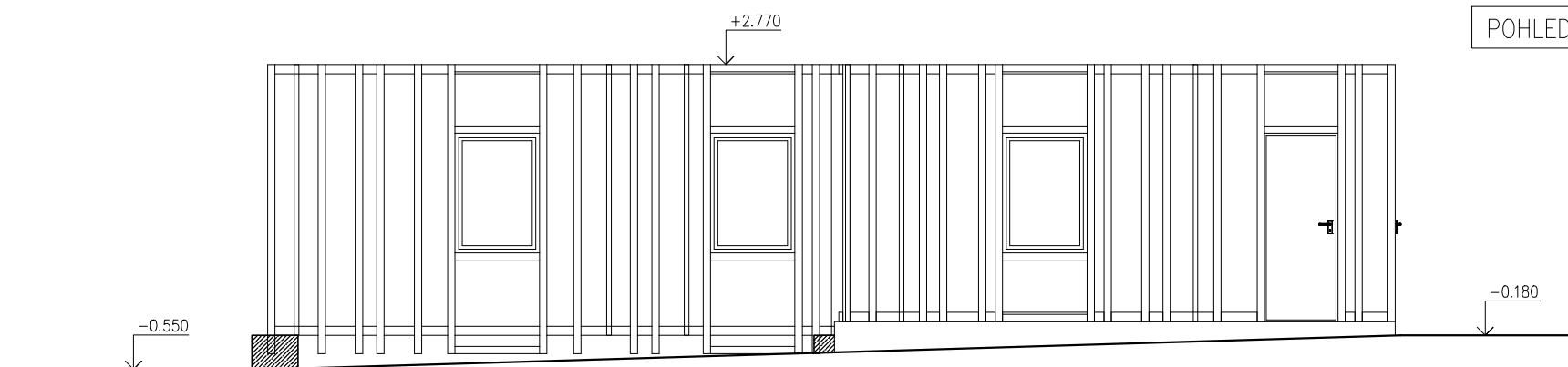
POHLED Z JIHU



POHLED Z VÝCHODU



POHLED ZE ZÁPADU



- Nosná konstrukce
  - primární vodorovný rošt – hranoly 80x100 mm
  - sekundární svislý rošt – fošny 60x100 v místě styku dvou fasádních desek
  - latě 60x50 v mezilehých místech (desky C1, C5)
- Nosná konstrukce z konstrukčního žeziva C24, dřevěnou konstrukci naimpregnovat vhodným prostředkem proti plísni, hnilobě a povětrnostním vlivům
- Primární vodorovný rošt kotvit do konstrukce modulů pomocí zavítočků M20
- Na delších stranách modulů (6m) použít L úhelníky tl. 5mm k vynesení zatížení fasády do konstrukce modulu
- Předrealizační je potřeba nosnou konstrukci posoudit staticky a z požárního nebezpečí

± 0,00 = 355,52

projekt **KONTEJNEROVÁ ŠKOLKA - FASÁDA**  
parc.č. 594/1 KÚ Hostouň u Prahy

investor **Obec Hostouň**  
Kladenská 119  
Hostouň 273 53

projektant

název přílohy **POHLEDY - KONSTRUKCE**

vypracoval **ING. ARCH. DAVID FEDA**

stupeň projektu **STUDIE**

měřítko **1:75** č. přílohy

datum **leden 2024** paré