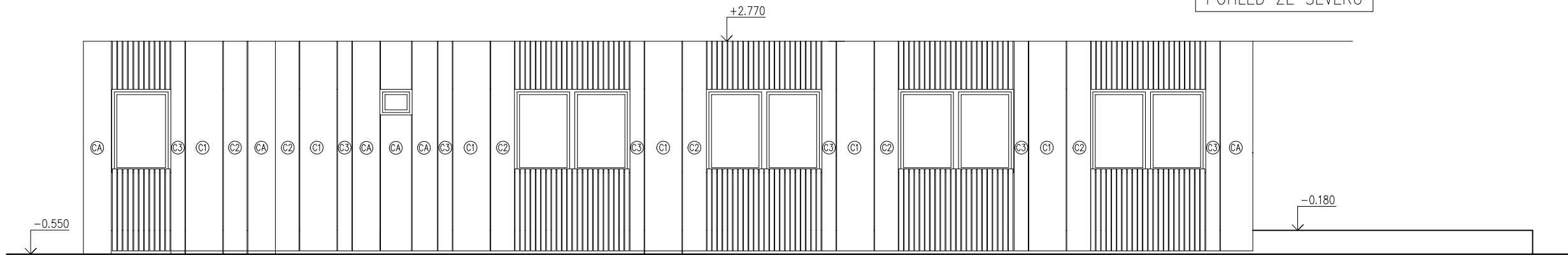


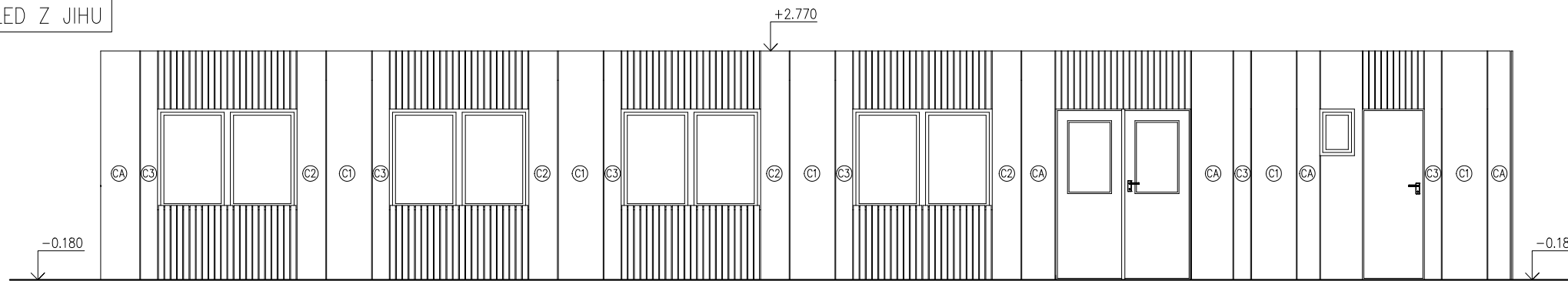
# POHLEDY

## 1:75

POHLED ZE SEVERU

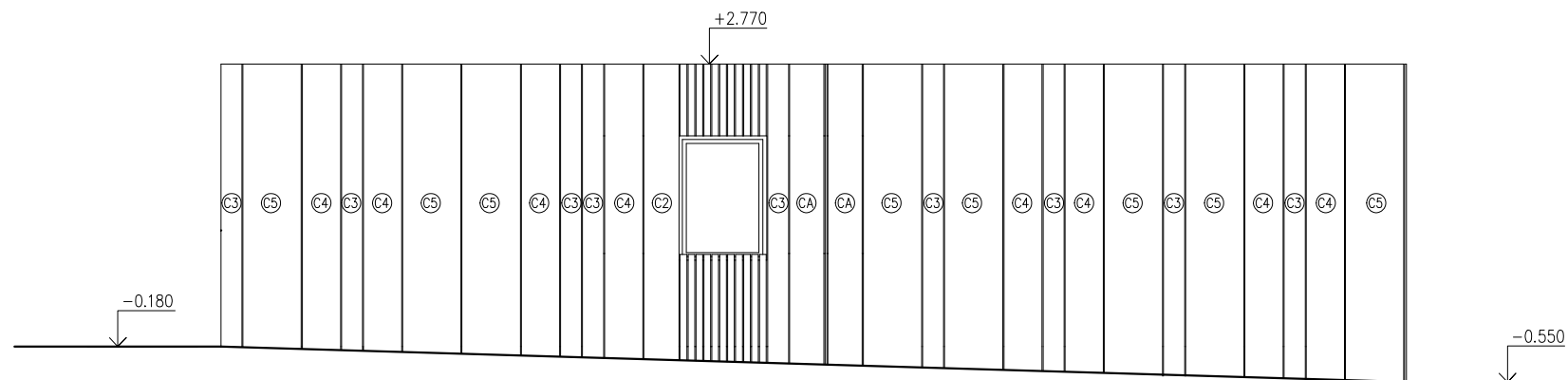


POHLED Z JIHU



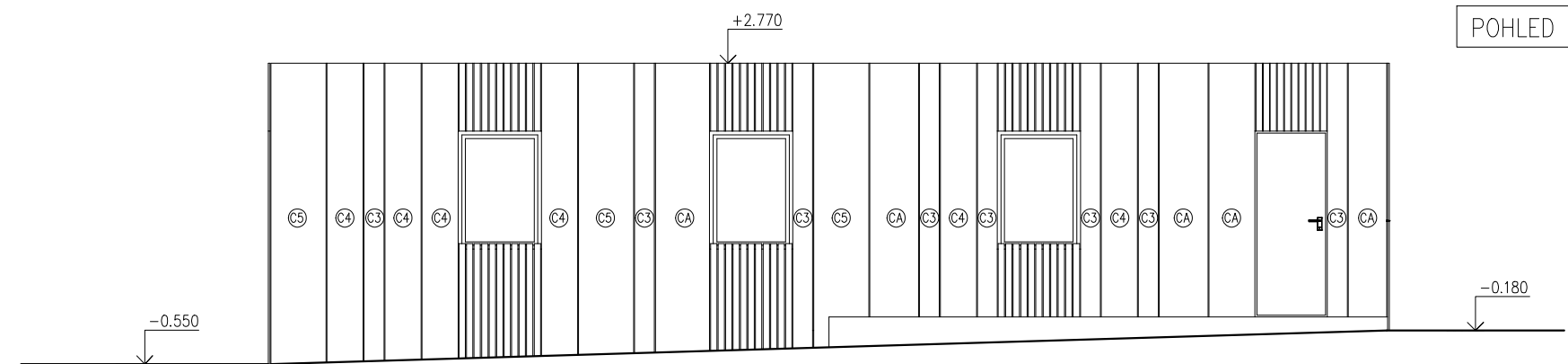
- CETRIS FINISH desky tl. 12mm
- C1 – 580 mm
- C2 – 370 mm
- C3 – 220 mm
- C4 – 400 mm
- C5 – 610 mm
- CA – atypický rozměr
- ZPŮSOB ÚLOŽENÍ DESEK – CETRIS VARIO s přížnanou spárou, provádět dle podkladů pro realizaci stavby
- Barva RAL 1028 nebo dle výběru investora
- Dřevěná fasáda – Sibiřský modřín – 21x70mm – klasické uchycení
- Dřevěnou fasádu ošetřit tenkovrstvou lazurou nebo olejem proti povětrnostním vlivům
- Přesné rozměry fasádních desek doměřit po montáži nosné konstrukce

POHLED Z VÝCHODU



**± 0,00 = 355,52**

POHLED ZE ZÁPADU



projekt	<b>KONTEJNEROVÁ ŠKOLKA - FASÁDA</b> parc.č. 594/1 KÚ Hostouň u Prahy	
investor	<b>Obec Hostouň</b> Kladenská 119 Hostouň 273 53	
projektant		
název přílohy	<b>POHLEDY</b>	
vypracoval	<b>ING. ARCH. DAVID FEDA</b>	
stupeň projektu	<b>STUDIE</b>	
měřítko	<b>1:75</b>	č. přílohy
datum	<b>leden 2024</b>	paré