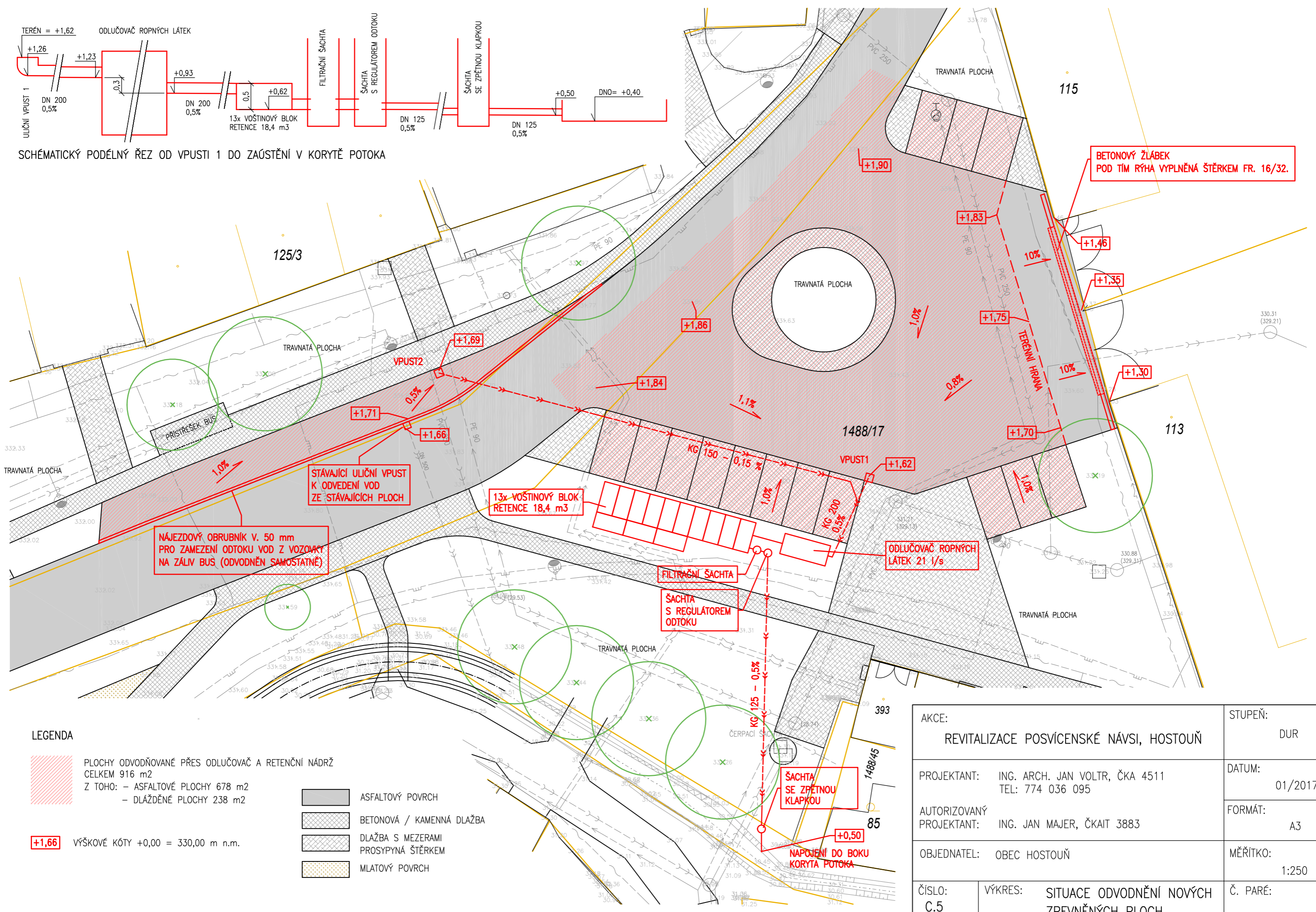


SCHÉMATICKÝ PODÉLNÝ ŘEZ OD VPUSTI 1 DO ZAÚSTĚNÍ V KORYTĚ POTOKA



LEGENDA

PLOCHY ODVODŇOVANÉ PŘES ODLUČOVAČ A RETENČNÍ NÁDRŽ CELKEM 916 m²
 Z TOHO: - ASFALTOVÉ PLOCHY 678 m²
 - DLÁŽDĚNÉ PLOCHY 238 m²

- ASFALTOVÝ POVRCH
- BETONOVÁ / KAMENNÁ DLÁŽBA
- DLÁŽBA S MEZERAMI PROSYPNÁ ŠTĚRKEM
- MLATOVÝ POVRCH

+1,66 VÝŠKOVÉ KÓTY +0,00 = 330,00 m n.m.

AKCE: REVITALIZACE POSVÍCENSKÉ NÁVSI, HOSTOŮŇ		STUPEŇ: DUR
PROJEKTANT:	ING. ARCH. JAN VOLTR, ČKA 4511 TEL: 774 036 095	DATUM: 01/2017
AUTORIZOVANÝ PROJEKTANT:	ING. JAN MAJER, ČKAIT 3883	FORMÁT: A3
OBJEDNATEL:	OBEC HOSTOŮŇ	MĚŘÍTKO: 1:250
ČÍSLO: C.5	VÝKRES: SITUACE ODVODNĚNÍ NOVÝCH ZPEVNĚNÝCH PLOCH	Č. PARÉ: